

北京市生产建设项目水土保持设施

验收鉴定书

项目名称 房柳路（柳沟～房老营段）道路工程

项目编号 京发改【2014】1659号

建设地点 北京市延庆区

验收单位 北京市交通委员会延庆公路分局



2021年4月2日

一、生产建设项目水土保持设施验收基本情况表

项目名称	房柳路（柳沟～房老营）道路工程	行业类别	公路工程
主管部门 （或主要投资方）	北京市交通委员会延庆公路分局	项目性质	新建
水土保持方案（或水影响评价文件）批复机关、文号及时间	北京市水务局，京水行许字【2012】第 144 号 ， 2012 年 5 月 9 日		
水土保持方案（或水影响评价文件）变更批复机关、文号及时间	/		
水土保持初步设计批复机关、文号及时间	/		
项目建设起止时间	2016 年 12 月 13 日开始施工，2017 年 11 月 23 日完工		
水土保持方案（或水影响评价文件）编制单位	北京沃尔德防灾绿化技术有限公司		
水土保持初步设计单位	/		
水土保持监测单位	国水江河（北京）工程咨询有限公司		
水土保持施工单位	北京鑫实路桥建设有限公司、北京路桥海威园林绿化有限公司		
水土保持监理单位	北京市七环工程技术咨询有限责任公司		
水土保持设施验收报告编制单位	国水江河（北京）工程咨询有限公司		
水土保持设施管护单位	北京市交通委员会延庆公路分局		
验收材料公示网址	http://www.gsahbj.com/index.php?m=content&c=index&a=show&catid=6&id=185		

二、验收意见

验收意见提纲:

根据《北京市关于加强事中事后监管规范生产建设项目水土保持设施自主验收工作的通知》（京水务郊[2018]53号），北京市交通委员会延庆公路分局在2021年4月2日自行组织了关于房柳路（柳沟~房老营）道路工程水土保持设施验收会议。参加会议的有建设单位北京市交通委员会延庆公路分局，监理单位北京市七环工程技术咨询有限公司、监测单位国水江河（北京）工程咨询有限公司，以及其他参建单位的代表共10人，会议成立了验收组（名单附后）。

验收会议前，验收组查勘了工程现场，查阅了相关技术资料；会上，验收组听取了建设单位关于水土保持工作的汇报和水土保持设施验收报告编制单位关于该项目水土保持措施验收情况的汇报，以及水保方案编制、施工、监理、监测等单位对有关情况的补充说明，经讨论，形成验收意见如下：

（一）项目概况

本项目设计主线起点位于柳沟村，与规划康辛路相交，路线由南向北，先后从二司村和石河村西侧经过，沿现况房老营河东侧，于房老营西侧终于永艾路，路线全长2.9公里；支线起点与北西路相交，路线沿柳沟村北侧沿直线向东，路线长0.9公里，支线终点处与主线起点相交。

道路工程的设计标准为二级公路，设计速度60公里/小时，

路面宽 10.5 米，机动车道一上一下，路基全宽 12 米。全线设置 2 座桥梁，其中主路小桥 1 座，支路中桥 1 座，桥梁全长 56.08 m。项目总占地 9.20hm²。项目实际总投资为 3734.88 万元，其中土建投资 2676.17 万元。实际于 2016 年 12 月 13 日开工，2017 年 11 月 23 日完工。

（二）水土保持方案（或水影响评价文件）批复情况（含变更）

2012 年 4 月，北京沃尔德防灾绿化技术有限公司受建设单位委托，编制完成了《房柳路（柳沟～房老营）道路工程水土保持方案报告书（报批稿）》，并于 2012 年 5 月 9 日，取得了北京市水务局行政许可事项决定书（京水行许字【2012】第 144 号）。

（三）水土保持初步设计或施工图设计情况

本项目无水土保持专项设计。2016 年 4 月，取得北京市规划委员会北京市发展和改革委员会《关于房柳路（柳沟～房老营）道路工程初步设计及概算的批复》（市规函【2016】585 号）。

（四）水土保持监测情况

2020 年 6 月，国水江河（北京）工程咨询有限公司与建设单位签订服务合同，承担本项目水土保持监测工作。

签订服务合同后，国水江河（北京）工程咨询有限公司成立房柳路（柳沟～房老营）道路工程水土保持监测项目组，并即时开展监测工作，针对项目实际情况，落实各项监测工作，明确责任到人，同时加强与水土保持监理等部门的联系，及时获取水土保持工作信

息。经监测，水土保持效益指标为：扰动土地整治率为 99.78%，水土流失总治理度为 99.41%，拦渣率为 99%，水土流失控制比为 1.04，林草植被恢复率为 100%，林草覆盖率为 27.83%。土石方利用率 99%，建筑垃圾消纳率 99%，雨洪利用率 99%，临时与永久占地比为 0%，表土利用率达到 100%，边坡绿化率 99%，挂渣面积 0。达到了水土保持方案预定的防治目标。均达到水影响评价文件确定的防治目标值。

（五）验收报告编制情况和主要结论

2020 年 6 月，北京市交通委员会延庆公路分局委托国水江河（北京）工程咨询有限公司开展本项目的水土保持设施验收工作。通过查阅水影响评价文件及批复、水土保持监理总结报告、水土保持监测总结报告、工程结算等资料，并现场调查弃土弃渣综合利用情况、抽样核查水土保持工程措施、植物措施及水土流失防治效果六项指标的达标情况，于 2021 年 4 月完成水土保持设施验收报告。验收报告结论认为，在工程建设过程中，建设单位落实了水影响评价文件确定的各项防治措施，实施了边坡防护、排水、植被恢复等措施。工程基本完成了水影响评价文件确定的防治任务，投资控制使用合理，完成的水土保持设施质量总体合格，达到了国家水土保持法律法规及技术标准规定的验收条件，可以组织水土保持设施竣工验收。经过核定，工程实际防治责任范围为 9.20hm²，实际完成水土保持总投资 864.47 万元，实际完成各项措施如下：工程措施：土质边沟 5722m，矩形盖板沟 614.30m，浆砌石片护坡 4635m²，网

格护坡 600m²，浆砌片石护坡 735.46m²；植物措施：共完成绿化面积 2.56hm²，其中包括有栽植乔木 982 株；灌木 5295 株；撒播草籽 21510m²，回填种植土 949m³，渣土清运 949m³；临时措施：表土剥离 4350m³，表土回覆 4350m³，密目网苫盖 3980m²，临时排水沟 88m，泥浆池 2 个，袋装填料围挡 288m³，编织袋土拆除 345m³，彩钢板围挡 420m²。

（六）验收结论

房柳路（柳沟～房老营）道路工程实施过程中基本落实了水土保持方案报告书及批复文件要求；已于 2021 年 3 月 30 日依法依规缴纳了水土保持补偿费 18.74 万元；项目基本完成了水土流失预防和治理任务，水土流失防治指标达到水土保持方案报告书确定的目标值，基本符合水土保持设施验收的条件，同意该项目水土保持设施通过验收。

（七）水土保持设施清单及其后续管护要求

（1）加强对已恢复植被的区域的观测，及时补植相关植物措施，保证植被长势良好并发挥相应的保持水土和恢复绿色景观等效果。

（2）工程在运行过程中要加强经常性水土保持设施的管理，使之发挥长久水土保持功能。

（3）自觉接受当地水行政主管部门的监督检查。

（4）本项目水土保持设施后续管理和维护由北京市交通委员会延庆公路分局负责。

（5）管护单位加强水土保持设施管护，确保其正常运行和发挥



效益，并配合水行政主管部门开展对水土保持设施的管护及使用情况的检查工作。




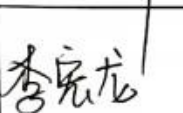
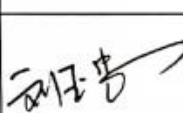
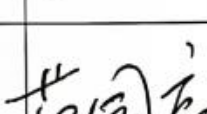
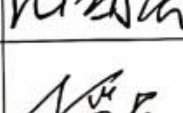
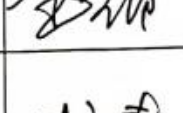
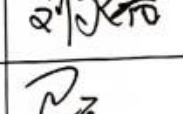

主要水土保持设施清单

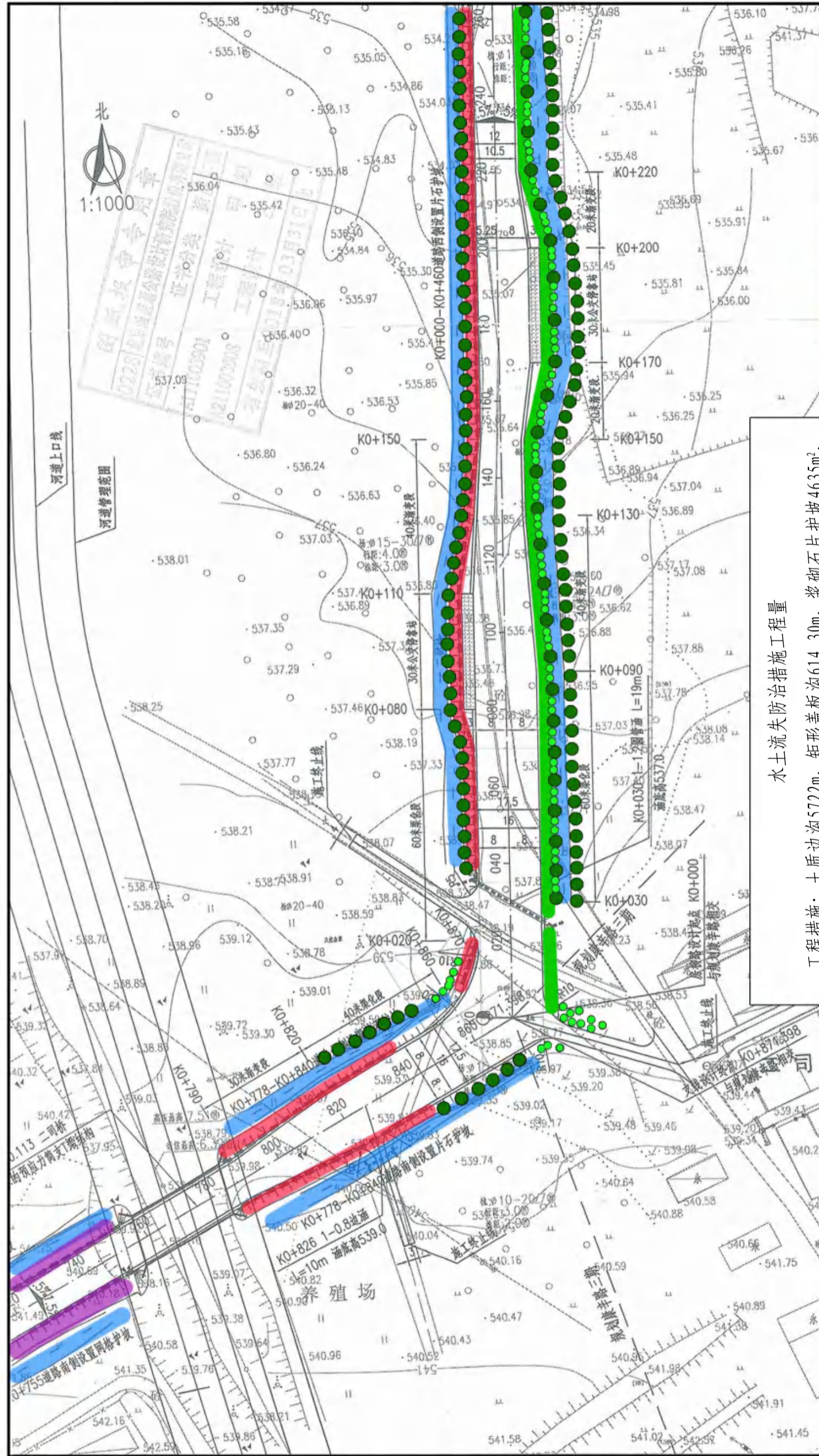
	集雨池	容积 (m ³)	座数	汇水面积	材质
		/	/	/	/
工程设施	土质边沟 (m)		5722		
	矩形盖板沟 (m)		614.30		
	浆砌片石护坡 (m ²)		5370.46		
	网格护坡 (m ²)		600		
植物措施	绿化面积 (hm ²)		2.56		
	种植乔木 (株)		982		
	种植灌木 (株)		5295		
	播撒草籽 (hm ²)		2.15		
其他水土保持设施					



附：水土保持设施竣工验收图

三、验收组成员签字表

分工	姓名	单位	职务/职称	签字	备注
组长	鲁振兴	北京市交通委员会延庆公路分局	工程科科长		建设单位
成员	张文勇	国水江河（北京）工程咨询有限公司	项目经理		验收报告编制单位
	郑刚	国水江河（北京）工程咨询有限公司	工程师		
	李宏龙	国水江河（北京）工程咨询有限公司	工程师		监测单位
	刘玉忠	北京市七环工程技术咨询有限公司	总监		监理单位
	范国亮	北京沃尔德防灾绿化技术有限公司	工程师		水土保持方案编制单位
	王爱清	北京鑫实路桥建设有限公司	项目经理		施工单位
	刘永春	北京路桥海威园林绿化有限公司	项目经理		
	马星	北京市交通委员会延庆公路分局	科员		水土保持设施管护单位
	汪德云	北京市水利规划设计研究院	教授级高工		特邀专家



		设计	部分
核定	张敬	竣工验收	房柳路(柳沟~房老营段)道路工程
审查	李长慧	水土保持	水土保持设施竣工验收图(1/12)
校核	李红		
设计	李红		
制图			
比例	1:1000		
设计证号	京探规[2008]0004	日期	2020.10
资质证书号	京探规[2008]0004	图号	附图4-01

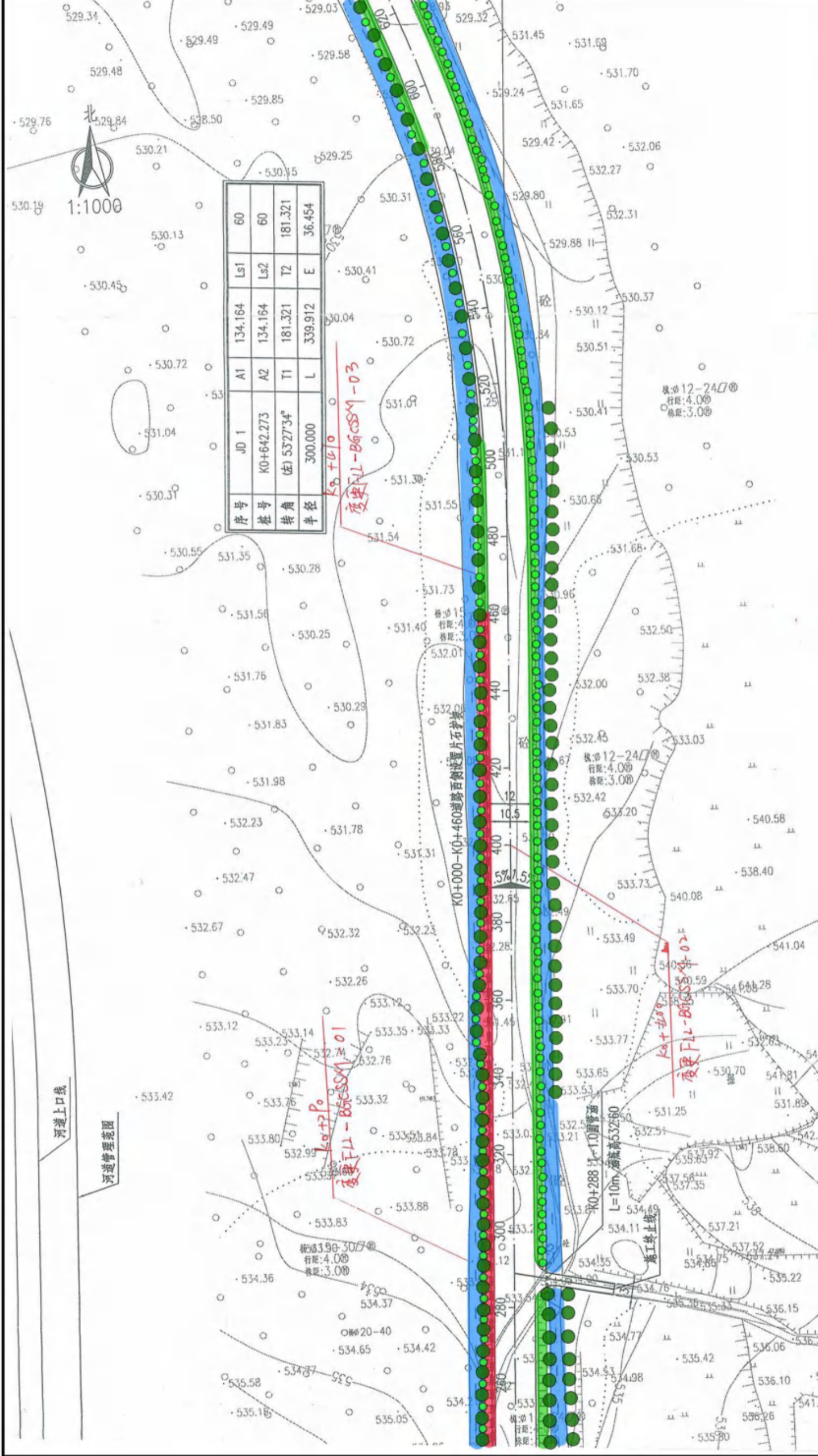
水土流失防治措施工程量

工程措施：土质边沟5722m，矩形盖板沟614.30m，浆砌石片护坡4635m²，网格护坡600m²，浆砌石片护坡735.46m²；

植物措施：共完成绿化面积2.56hm²，其中包括有栽植乔木982株；灌木5295株；撒播草籽21510m²，回填种植土949m³，渣土清运949m³；

临时措施：表土剥离4350m³，表土回覆4350m³，密目网苫盖3980m²，临时排水沟88m，泥浆池2个，袋装填料围挡288m³，编织袋土拆除345m³，彩钢板围挡420m²。

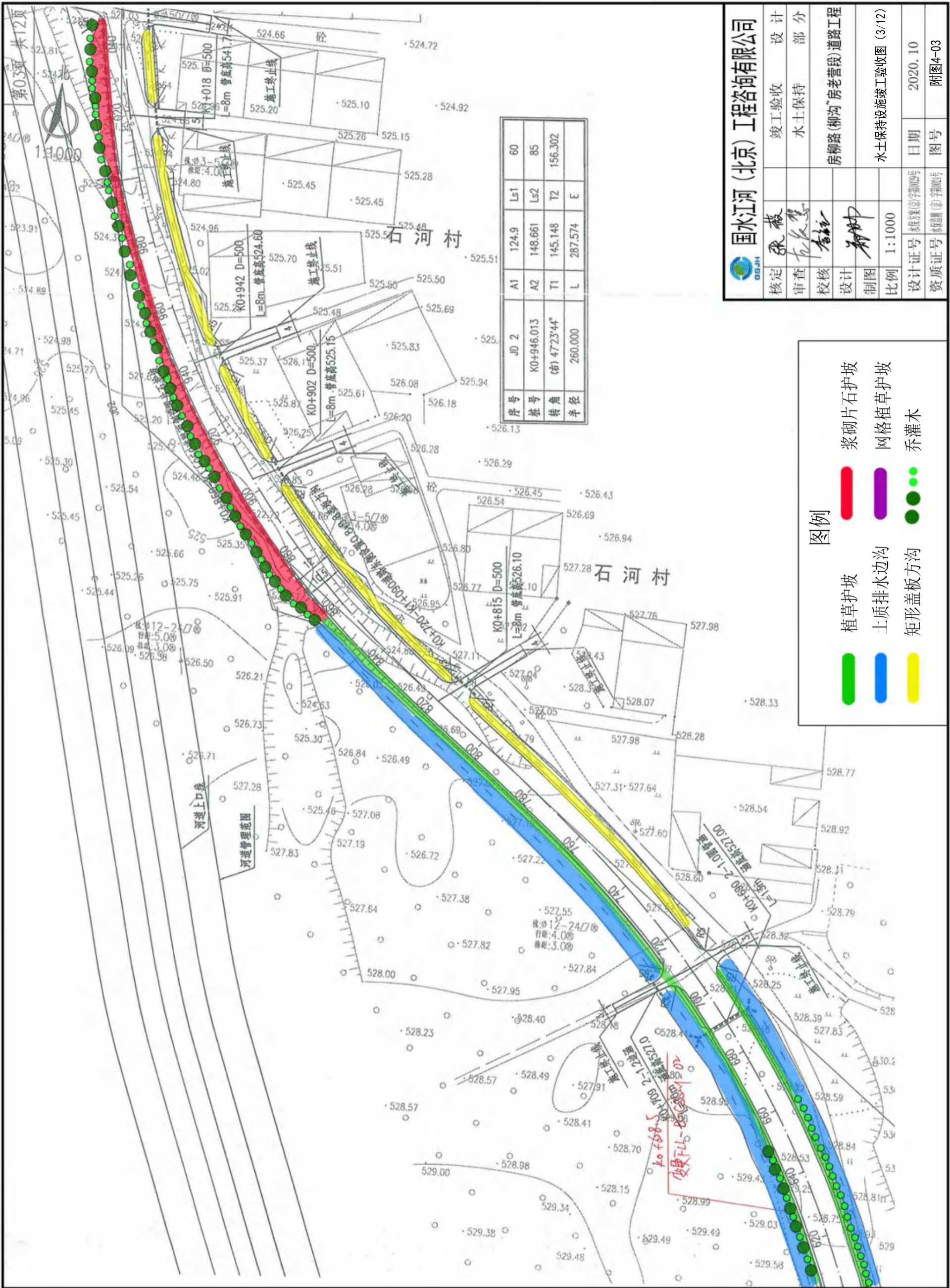
- 图例**
- 植草护坡
 - 浆砌石片护坡
 - 土质排水边沟
 - 网格植草护坡
 - 矩形盖板方沟
 - 乔灌木



		设计	部分
核定	张薇	竣工验收	房柳路(柳沟~房老营段)道路工程
审查	李长慧	水土保持	水土保持设施竣工验收图(2/12)
校核	李长慧		
设计	李长慧		
制图	李长慧		
比例	1:1000		
设计证号	京水保字第004号	日期	2020.10
资质证号	京水保字第004号	图号	附图4-02

图例

	植草护坡		浆砌片石护坡
	土质排水边沟		网格植草护坡
	矩形盖板方沟		乔灌木



		设计	设计
核定	张敬	竣工验收	设计
审查	李长慧	水土保持	部分
校核	李长慧	房柳路(柳沟~房老营段)道路工程	
设计	李长慧	水土保持设施竣工验收图(3/12)	
制图	李长慧	比例	1:1000
设计证号	京水保字第004号	日期	2020.10
资质证号	京水保字第003号	图号	附图4-03

序号	桩号	转角	半径	JD 2	A1	A2	T1	L	Ls1	Ls2	T2	E
60	K0+946.013	47°23'44"	260.000		124.9	148.661	145.148	287.574		85	156.302	

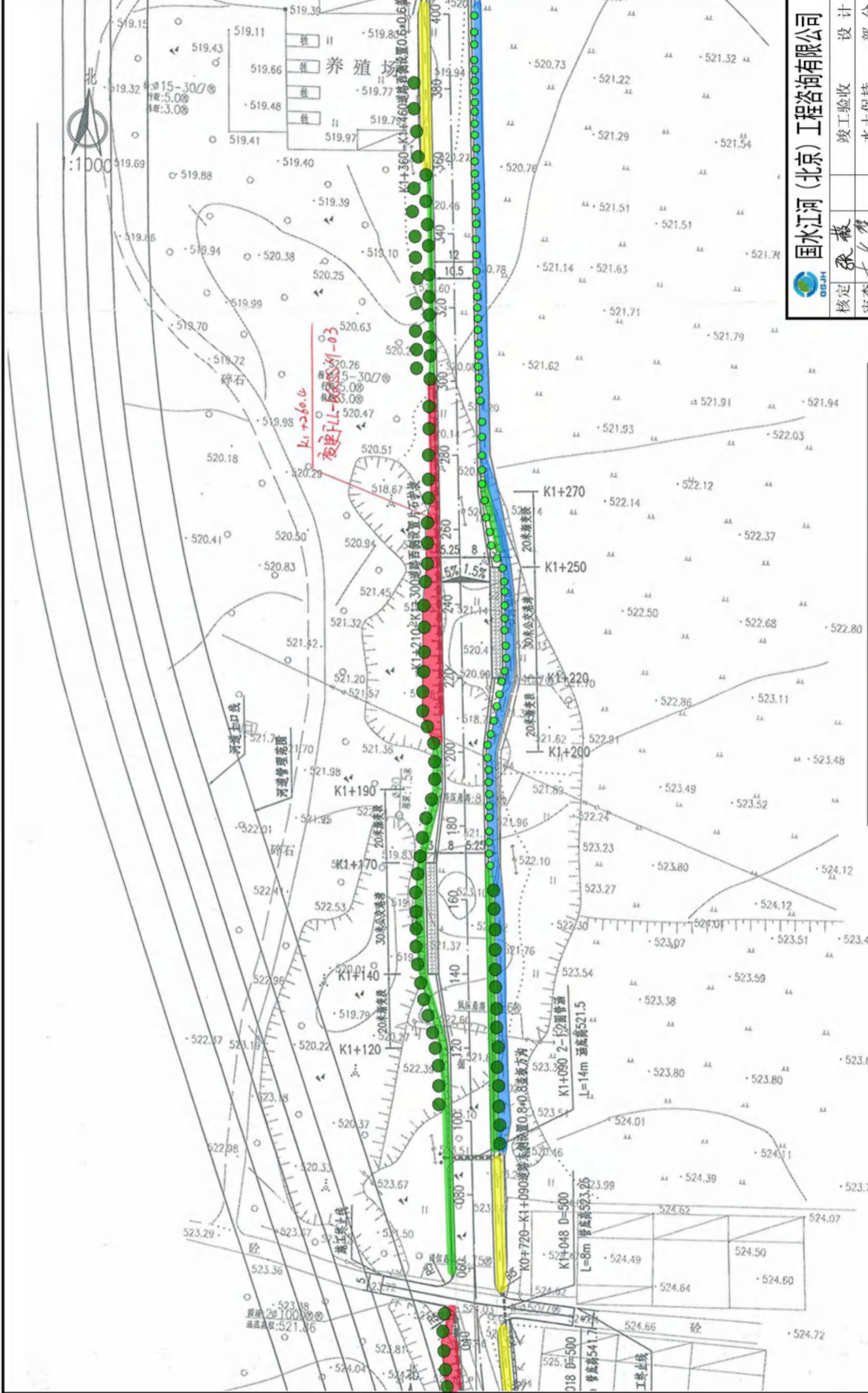
图例

- 植草护坡
- 浆砌片石护坡
- 土工排水边沟
- 网格植草护坡
- 矩形盖板方沟
- 乔灌木



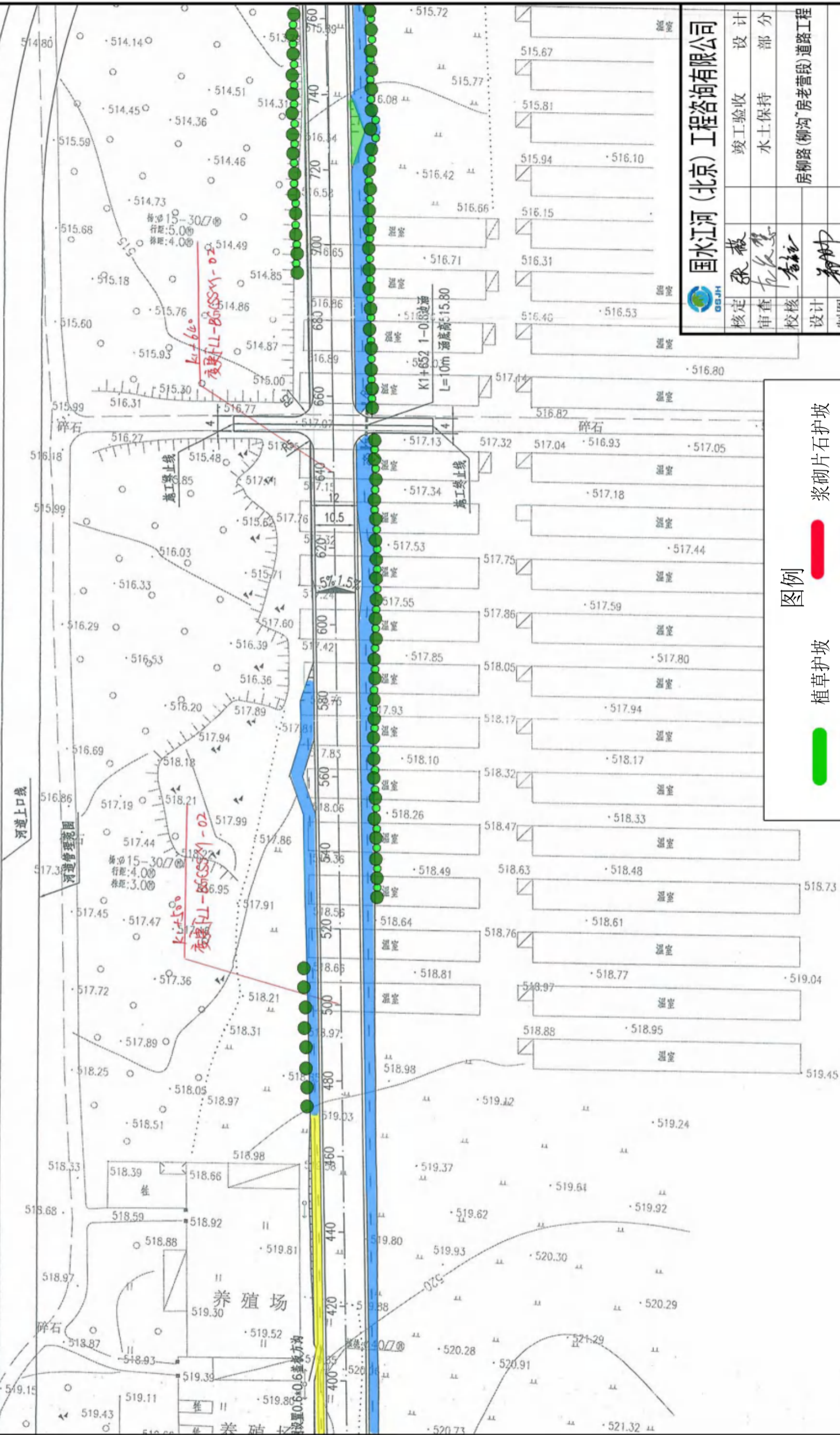
1:1000

国水江河(北京)工程咨询有限公司		设计	设计
核定	张薇	竣工验收	设计
审查	李长慧	水土保持	部分
校核	李福	房柳路(柳沟~房老营段)道路工程	
设计	李静	水土保持设施竣工验收图(4/12)	
制图	李静	设计证号	日期
比例	1:1000	核验章编号	2020.10
设计证号		核验章编号	图号
资质证号		核验章编号	附图4-04



图例

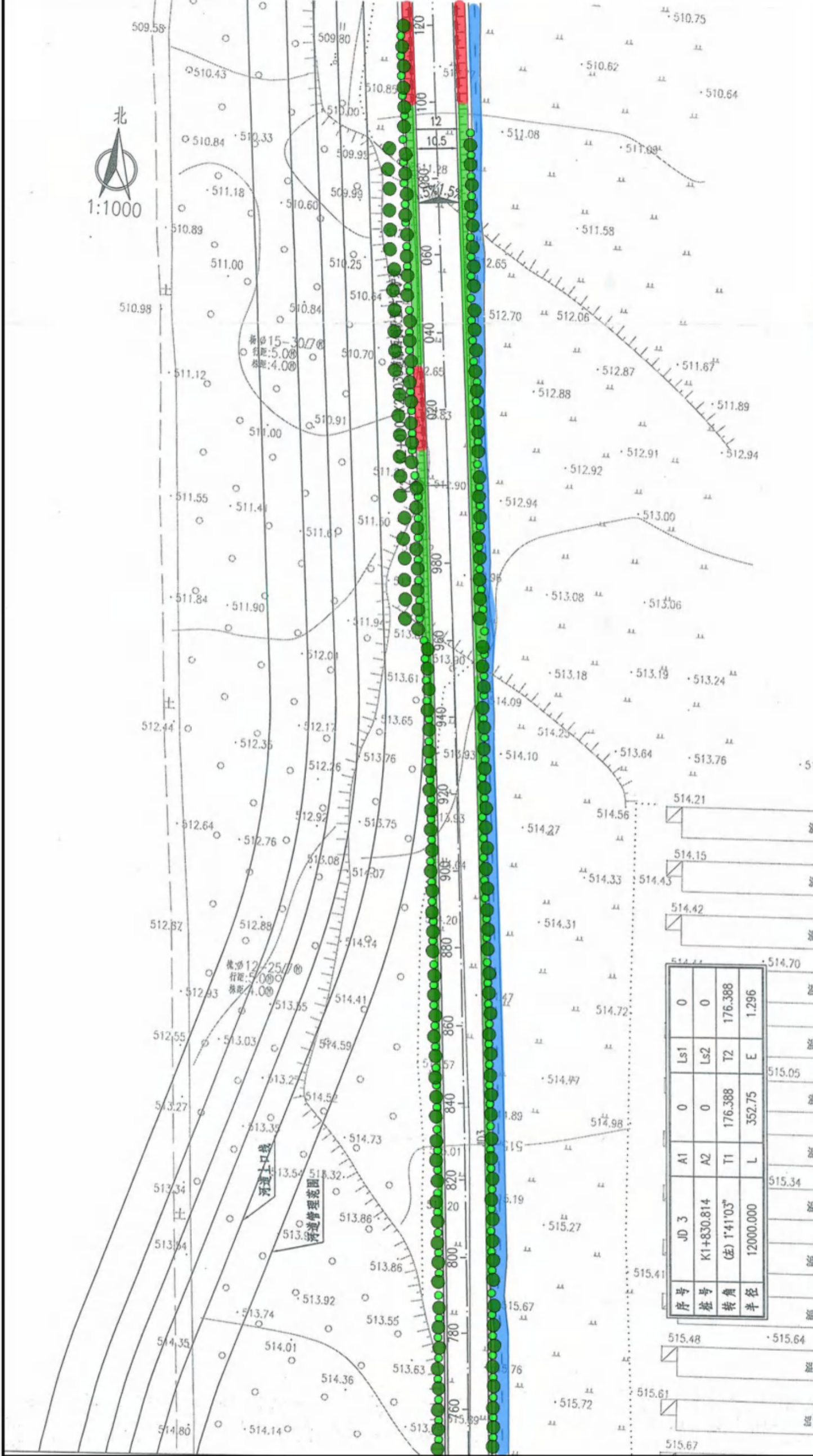
	植草护坡		浆砌片石护坡
	土质排水边沟		网格植草护坡
	矩形盖板方沟		乔灌木



国水江河 (北京) 工程咨询有限公司		设计
核定: 张薇 审查: 李长慧 校核: 李超	竣工验收	设计部分
	水土保持	房柳路(柳沟~房老营段)道路工程
		水土保持设施竣工验收图 (5/12)
设计证号	日期	2020.10
资质证号	图号	附图4-05

图例	
	植草护坡
	浆砌片石护坡
	土质排水边沟
	网格植草护坡
	矩形盖板方沟
	乔灌木

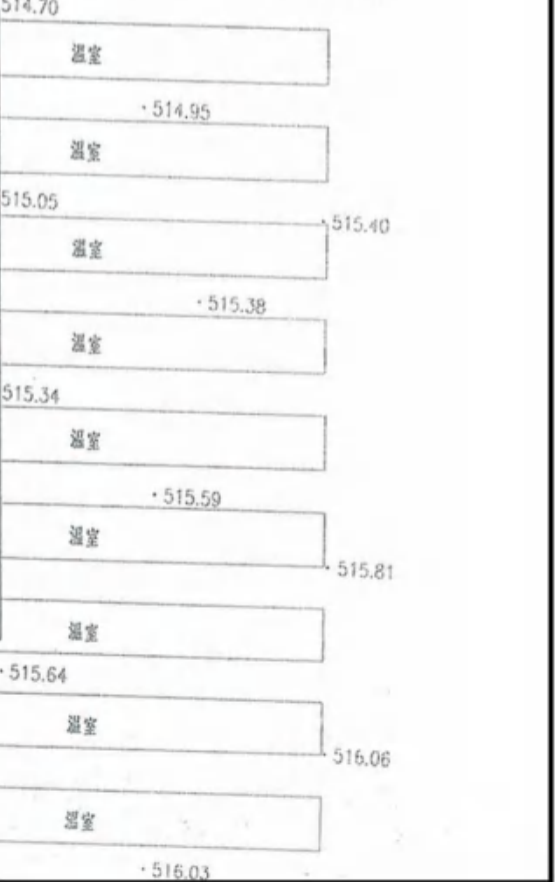
国水江河(北京)工程咨询有限公司		竣工验收	设计
核定	张薇	水土保持	部分
审查	李长慧	房柳路(柳沟~房老营段)道路工程	
校核	李红	水土保持设施竣工验收图(6/12)	
设计	李红	设计证号	日期
制图	李红	比例	2020.10
比例	1:1000	设计证号	图号
		资质证号	附图4-06

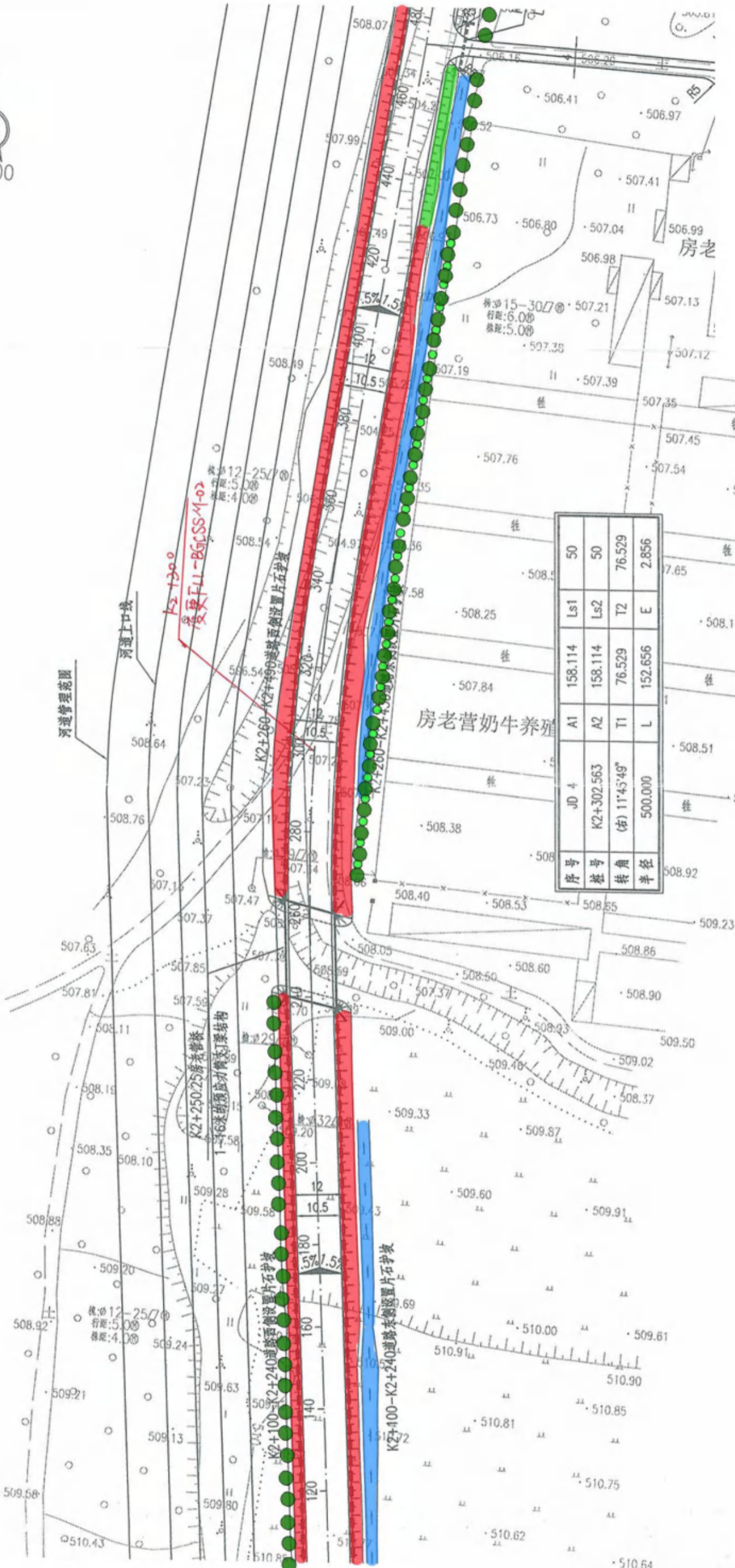


图例

- 浆砌片石护坡 (Red bar)
- 网格植草护坡 (Purple bar)
- 乔灌木 (Green dots)
- 植草护坡 (Light green bar)
- 土质排水边沟 (Blue bar)
- 矩形盖板方沟 (Yellow bar)

JD 3	A1	0	0	Ls1	0
	A2	0	0	Ls2	0
桩号	K1+830.814	T1	176.388	T2	176.388
转角	(左) 1°41'03"	L	352.75	E	1.296
半径	12000.000				





变更FLL-BGCSS-M-02
K2+130.0

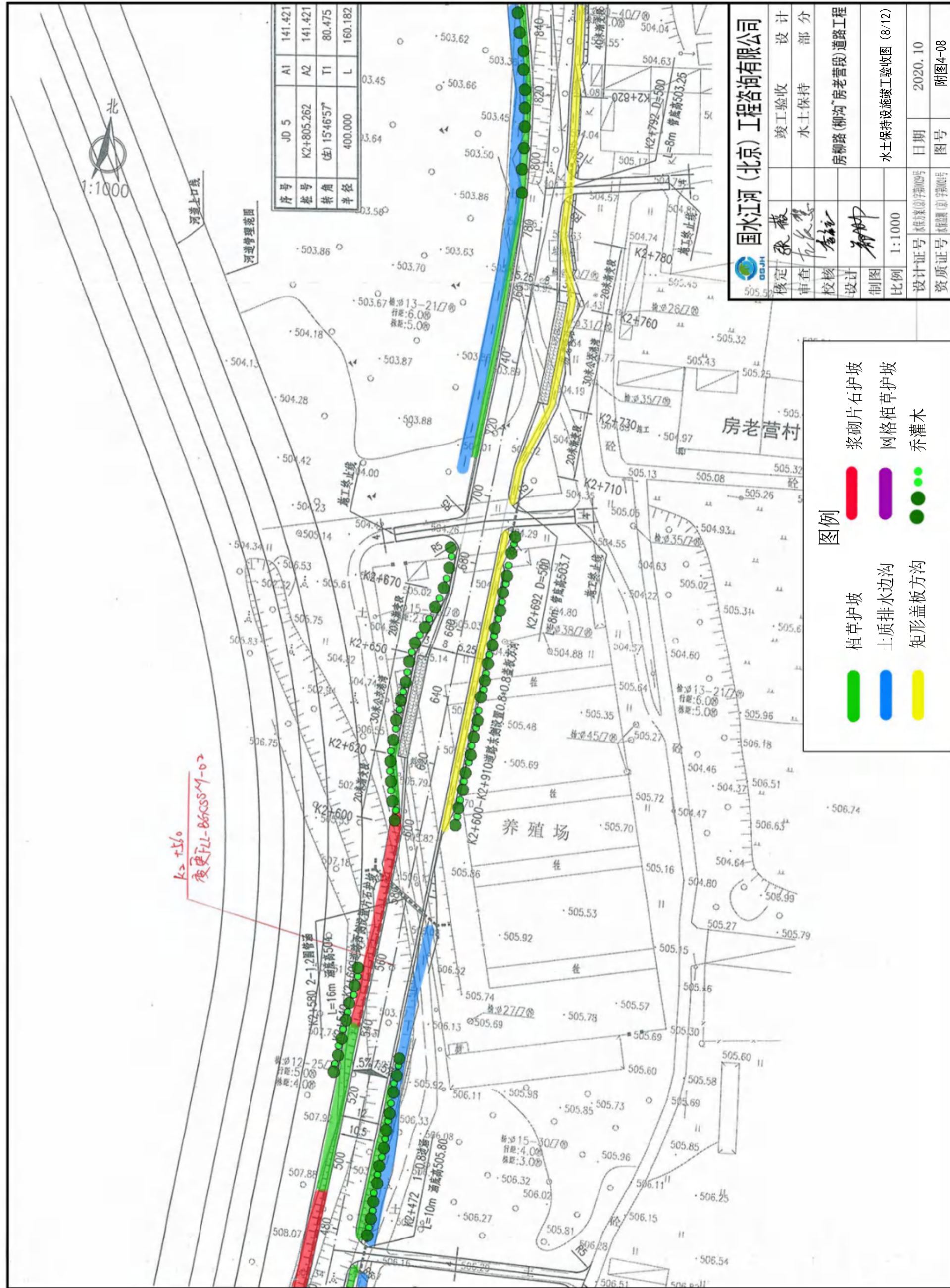
序号	桩号	转角	半径	JD 4	A1	A2	T1	L	Js1	Js2	T2	E
	K2+302.563	(仰) 11°43'49"	500.000		158.114	158.114	76.529	152.656	50	50	76.529	2.856

图例

- 植草护坡
- 浆砌片石护坡
- 土质排水边沟
- 网格植草护坡
- 矩形盖板方沟
- 乔灌木

国水江河(北京)工程咨询有限公司

核定	张敬	竣工验收	设计
审查	李长慧	水土保持	部分
校核	李长慧	房柳路(柳沟~房老营段)道路工程	
设计	李长慧	水土保持设施竣工验收图(7/12)	
制图	李长慧	设计证号	日期
比例	1:1000	2020.10	图号
设计证号	京水保字[2020]第004号	2020.10	附图4-07
资质证号	京水保字[2020]第004号		



序号	JD 5	A1	141.421
桩号	K2+805.262	A2	141.421
转角	(左) 15°46'57"	T1	80.475
半径	400.000	L	160.182

国水江河 (北京) 工程咨询有限公司

设计部分

竣工验收

水土保持

房柳路(柳沟~房老营段)道路工程

水土保持设施竣工验收图 (8/12)

设计证号: 京水保字[2010]第0000号

日期: 2020.10

图号: 附图4-08

比例: 1:1000

图例

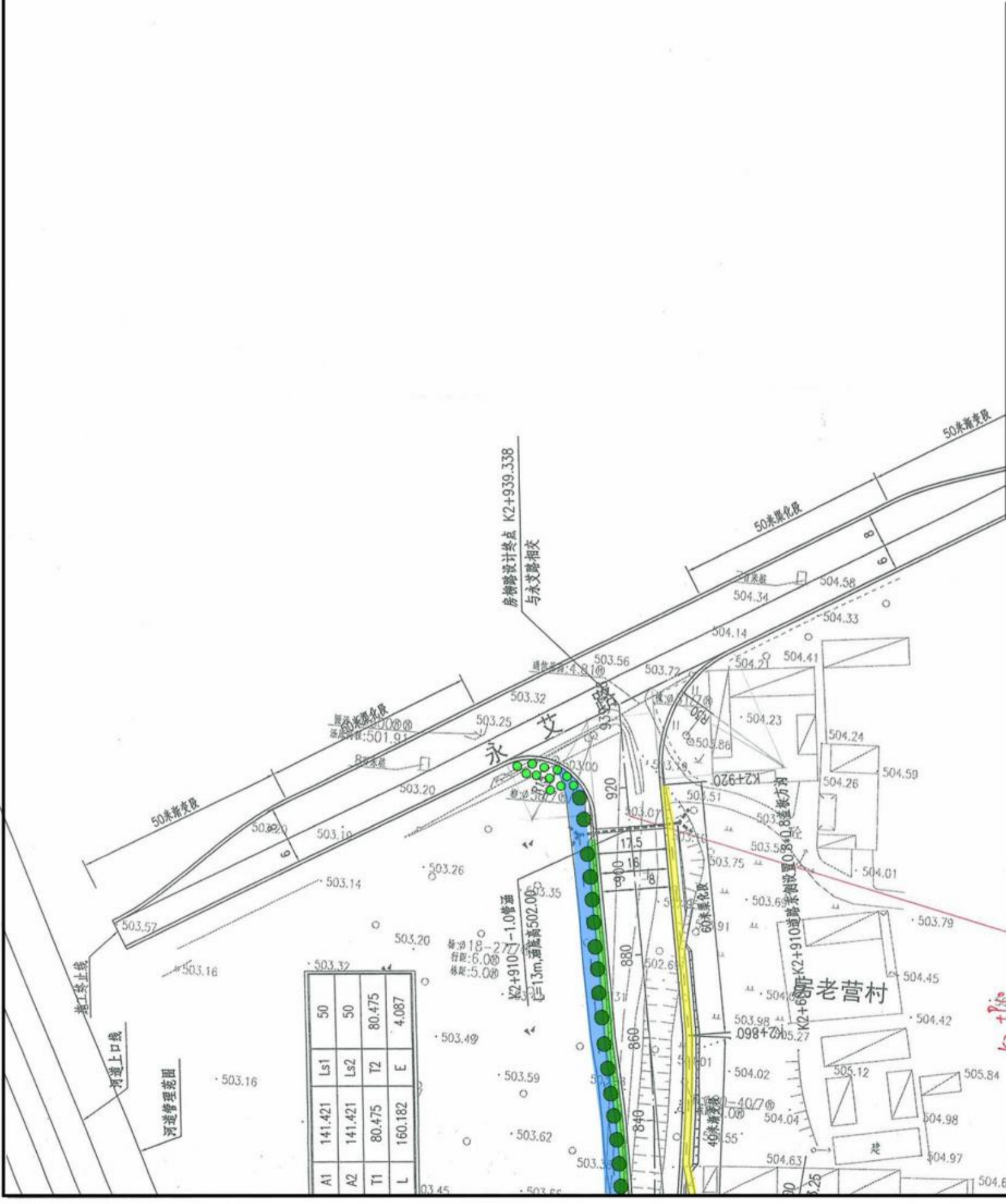
- 植草护坡
- 浆砌片石护坡
- 网格植草护坡
- 土工排水边沟
- 乔灌木
- 矩形盖板方沟

K2+560
变更LL-B66CSM-02

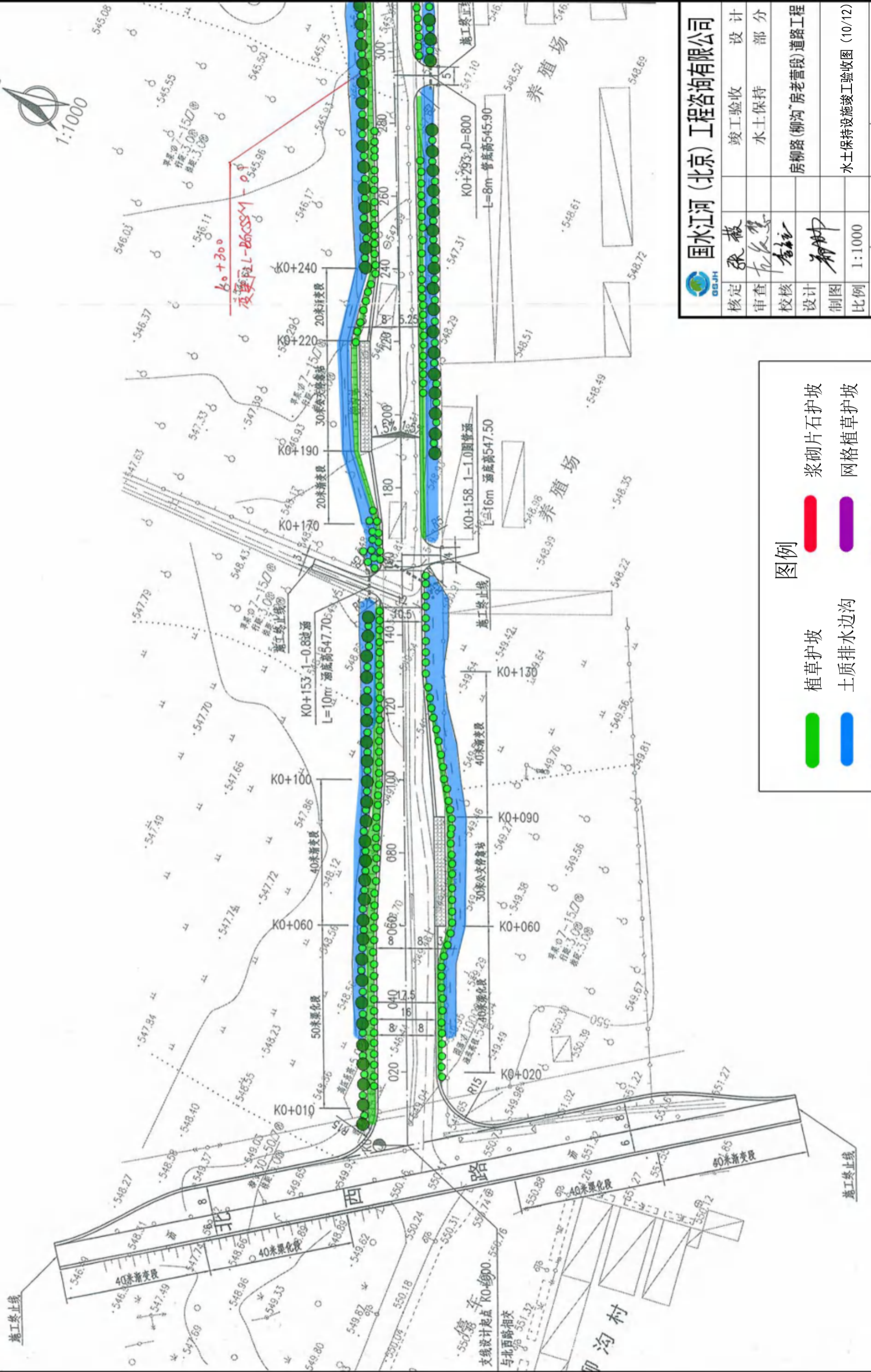


国水江河(北京)工程咨询有限公司		竣工验收	设计
核定	张薇	水土保持	部分
审查	李长慧	房柳路(柳沟~房老营段)道路工程	
校核	李福	水土保持设施竣工验收图(9/12)	
设计	李福	设计证号	日期
制图	李福	1:1000	2020.10
比例	1:1000	资质证号	图号
		京水保字[2020]第001号	附图4-09

图例	
	植草护坡
	浆砌片石护坡
	土质排水边沟
	网格植草护坡
	矩形盖板方沟
	乔灌木



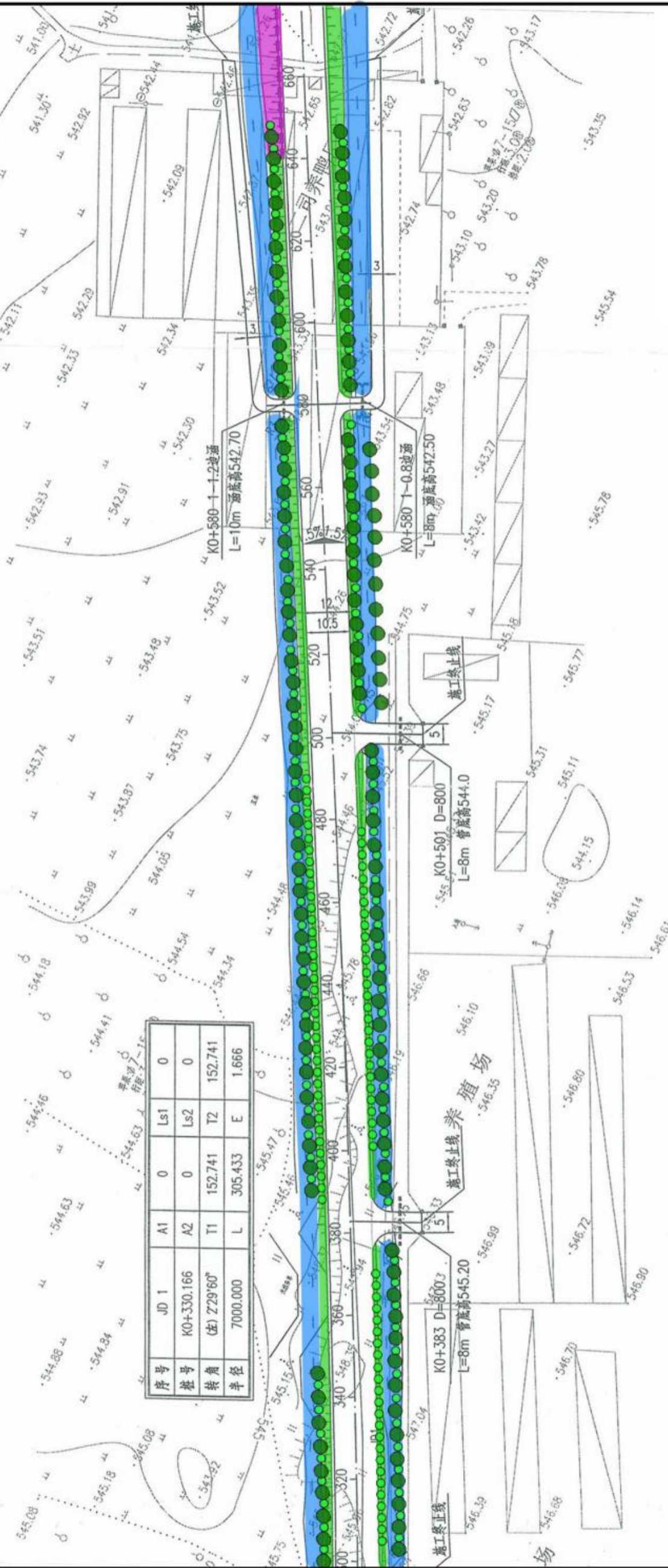
K2+910
 变更 FLL-BGCS41-01



图例

	植草护坡		浆砌片石护坡
	土质排水边沟		网格植草护坡
	矩形盖板方沟		乔灌木

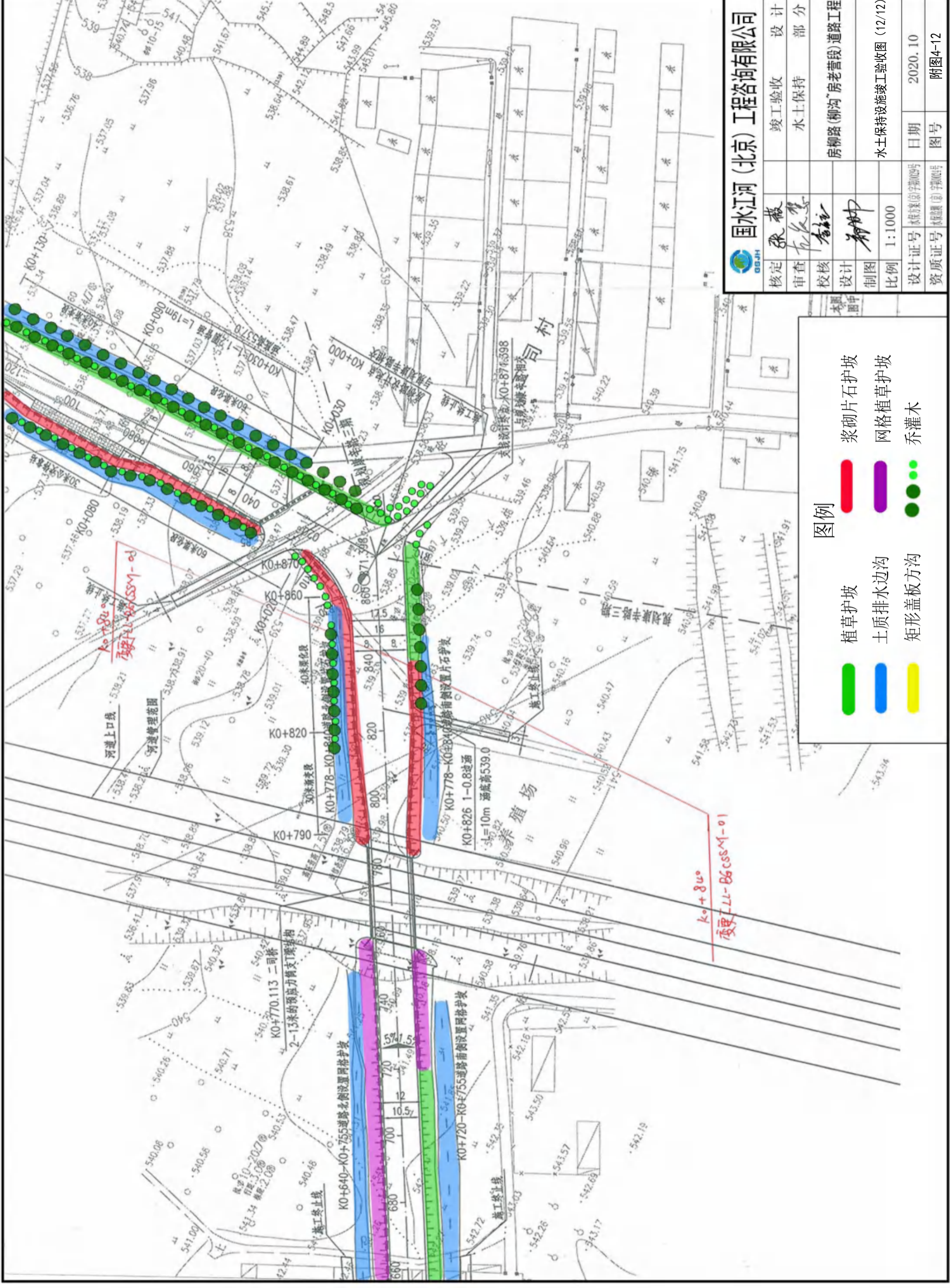
国水江河(北京)工程咨询有限公司		竣工验收	设计
核定	张薇	水土保持	部分
审查	李长慧	房柳路(柳沟~房老营段)道路工程	
校核	李长慧	水土保持设施竣工验收图(10/12)	
设计	李长慧	设计证号	日期
制图	李长慧	比例	2020.10
比例	1:1000	设计证号	图号
设计证号	京水保字[2020]第004号	资质证号	附图4-10



图例

- 植草护坡
- 浆砌片石护坡
- 土质排水边沟
- 网格植草护坡
- 矩形盖板方沟
- 乔灌木

国水江河 (北京) 工程咨询有限公司		竣工验收	设计
核定 <i>张薇</i>	审查 <i>李长慧</i>	水土保持	部分
校核 <i>李超</i>	设计 <i>李超</i>	房柳路(柳沟~房老营段)道路工程	
制图 <i>李超</i>	比例 1:1000	水土保持设施竣工验收图 (11/12)	
设计证号 京水保字[2020]第[]号	日期 2020.10	图号 附图4-11	
资质证号 京水保字[2020]第[]号			



图例

	植草护坡		浆砌片石护坡
	土工排水边沟		网格植草护坡
	矩形盖板方沟		乔灌木

国水江河 (北京) 工程咨询有限公司		竣工验收	设计
核定	张敬	水土保持	部分
审查	李长慧		
校核	李红		
设计	李红		
制图			
比例	1:1000		
设计证号	核规综字第004号	日期	2020.10
资质证号	核规综字第004号	图号	附图4-12