

北京市生产建设项目水土保持设施

落实管护责任承诺书

北京市水务局：

北京市突发地质灾害监测预警系统（一期）工程密云地质灾害监测站项目已经按照批复的水土保持方案（或水影响评价文件）完成各项水土保持工作。北京市地质研究所已于2018年11月10日组织该项目水土保持设施验收，该项目符合水土保持设施验收标准和条件，水土保持设施验收合格。为保证水土保持设施长期、有效发挥效益，北京市地质研究所承诺：

1、按照《中华人民共和国水土保持法》、《北京市水土保持条例》等法律法规、规章、规范性文件的规定，严格落实项目水土保持设施管护责任，确定设施产权、管理权、使用权、监督权，明确管护责任主体，并与接收方签订移交协议，要求接收方承担管护责任；如有再次移交的情况，要办理移交手续。

2、保证该项目实施的水土保持设施与水土保持设施明细清单一致，具备正常的水土保持功能。

3、由北京市地质研究所负责本项目水土保持设施后续管理和维护。

4、本项目运行过程中，如出现水土保持措施变更、取消、

挪用等改变原有水土保持设施的行为，将向水行政主管部门提出申请，待批准后，方可实施。

5、我单位将督促管护单位加强水土保持设施管护，确保其正常运行和发挥效益，并配合水行政主管部门开展对水土保持设施的管护及使用情况的检查工作。

附件：水土保持设施明细清单



2018年 11月 20日

联系人：胡福根

电 话：18519271651

010-51632053



2018年 11月 20日

联系人：王山亮

电 话：13671065117

010-51632305

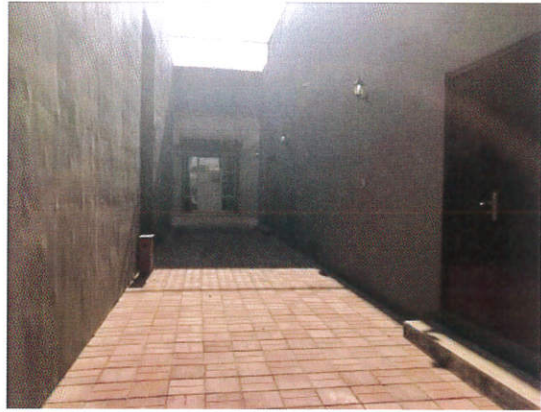
附件：

水土保持设施明细清单

项目名称	北京市突发地质灾害监测预警系统（一期）工程密云地质 灾害监测站项目			
建设单位	北京市地质研究所			
开工时间	2016年3月20日	竣工时间	2016年9月12日	
占地面积 (hm ²)	0.82	建筑面积 (m ²)	地上	/
			地下	/
主要水土保持设施				
工程设施	透水砖铺装面积 (m ²)	345.0		
	下凹式绿地面积 (m ²)	417.6		
植物措施	绿化面积 (hm ²)	0.04		
	种植乔木 (株)	37		
	种植灌木 (株)	273		
	播撒草籽 (hm ²)	0.04		
	屋顶绿化 (hm ²)	0.14		



水土保持设施实景照片



铺设透水砖



下凹式绿地

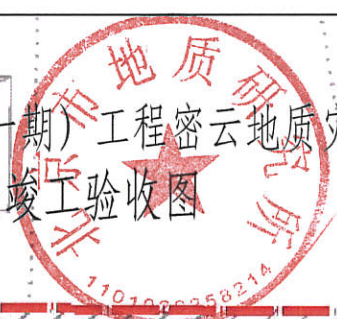


屋顶绿化

附：水土保持设施竣工验收图



北京市突发地质灾害监测预警系统（一期）工程密云地质灾害监测站项目水土保持设施竣工验收图



- 图例**
- 建筑物区
 - 项目边界线
 - 代征绿地区
 - 下凹式绿地及绿化
 - 道路工程区
 - 透水砖铺装

建筑物工程区

代征防护林地区

绿化工程区

道路管线区

下凹式绿地

透水砖铺装

主入口

沂
琉
辛
路

沂

